

## Alchemy ATA 133 RAID PCI

Carte ATA 133 RAID pour PowerMac PCI



Avec son support de la norme ATA 133 et du RAID niveau 0 au niveau matériel, la carte Alchemy ATA 133 RAID PCI de Miglia vous garantit une augmentation impressionnante des taux de transfert.

Avec une bande passante de 133 MO/sec sur chacun de ses deux canaux, la carte Alchemy vous permet de connecter jusqu'à 4 disques durs IDE/ATA dans votre PowerMac PCI.

L'Alchemy ATA 133 Raid PCI dispose d'un support matériel intégré pour un RAID niveau 0 qui vous permet de donner un coup de fouet impressionnant aux performances disque grâce à la combinaison de deux disques.

Bien entendu, vous pouvez également utiliser la carte en mode standard avec jusqu'à quatre disques durs indépendants

La carte Alchemy ATA 133 supporte les disques durs de plus de 137 GO (128 GO réels), ce qui lui donne encore un autre avantage par rapport aux cartes ATA 66 et ATA 100 standards.



### Compatibilité PowerMac

- 7200, 7300, 7500, 7600, 8200, 8500, 8600, 9500, 9600 et clones
- PowerMac G3 Beige
- PowerMac G3 Bleu&Blanc
- PowerMac G4

### Compatibilité Mac OS

- Mac OS 8.6
- Mac OS 9.0, 9.0.4, 9.1, 9.2.1
- Mac OS X

### Caractéristiques

Carte PCI ATA 133 avec support RAID niveau 0 matériel

Insérez tout simplement la carte dans un port PCI libre, connectez deux disques durs et obtenez un gain de performances impressionnant. Bien entendu, vous pouvez utiliser les disques durs indépendamment.

Deux canaux indépendants avec une bande passante de 133 MO/sec chacun  
Vous pouvez connecter deux disques durs à chacun des canaux pour un total de quatre.

Ne requiert pas de pilotes logiciels  
La carte est reconnue comme une carte SCSI par votre système. Les disques durs IDE seront identifiés par votre Mac comme des disques SCSI. Tout PowerMac a le support SCSI intégré dans sa ROM ce qui permet de rendre la carte démarrable sur tous les systèmes compatibles.

Supporte les disques durs de plus de 128GO

ATA 133 est le seul standard qui supporte les disques de plus de 128 GO. Un disque de 140 GO connecté à une carte ATA 100 sera reconnu comme un disque de 128 GO.



### IDE, l'alternative à la norme SCSI

L'Alchemy ATA 133 RAID PCI vous permet d'utiliser des disques durs ATA en mode RAID, une solution qui jusqu'à présent était plutôt réservée à l'interface SCSI. Une solution RAID avec des disques durs IDE est l'alternative haute performance/coût réduit aux systèmes SCSI.

[www.miglia.com](http://www.miglia.com)

Miglia Technology, Unit 1 The Old Silk Mill, Brook Street, Tring, HP23 5EF, United Kingdom  
Tel: +44 (0)870 7472988 Fax: +44 (0)870 7472989, <http://www.miglia.com>, [info@miglia.com](mailto:info@miglia.com)

# Alchemy ATA 133 RAID PCI

Carte ATA 133 RAID pour PowerMac PCI



Obtenez la performance maximale avec un RAID niveau 0 !



1. Connectez un disque dur à chacun des deux canaux de la carte Alchemy. Vos disques devraient être de préférence de la même taille.

2. Activez le support RAID par l'intermédiaire d'un interrupteur sur la carte Alchemy. Vos deux disques durs sont reconnus comme un disque unique par votre système.

## Données Techniques

- Carte PCI rev. 2.1
- Deux canaux ATA 133 indépendants
- Support RAID niveau 0 matériel
- Supporte les disques durs IDE, E-IDE, ATA 3, ATA 4, ATA 5
- Support partiel pour les CD-ROM, CD-R+W, et les lecteurs de DVD
- Supporte le mode "Deep Sleep" des G4 sous Mac OS 9 (uniquement)
- Poids: 0.5 KG
- Certifié CE et FCC
- 2 ans de garantie

## Qu'est ce que le RAID niveau 0 ?

Dans un RAID niveau 0, les données sont divisées en blocs qui sont écrits sur des disques séparés. Les performances en lecture et écriture sont nettement améliorées grâce à la répartition des opérations sur deux disques durs. La carte Alchemy ATA 133 RAID PCI a un support matériel complet pour le RAID niveau 0 et supporte le mode RAID niveau 1 par l'intermédiaire d'un logiciel tel que SoftRaid ou l'utilitaire disque livré avec Mac OS X.

## Ce qui est livré

- Alchemy ATA 133 RAID PCI
- Deux câbles ATA 66/100/133
- Deux supports pour disques durs pour modèles desktop
- Deux jeux de vis pour la fixation de disques durs sur les supports livrés
- Guide d'installation illustré en français.

## Produit associé

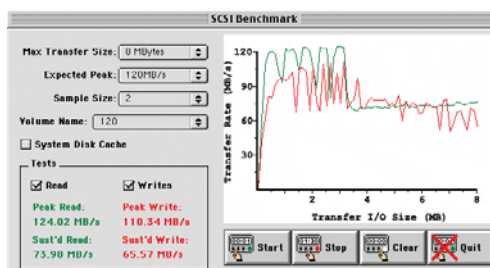
### Alchemy ATA 133 PCI

La version standard de la carte Alchemy est la solution idéal pour vos besoins de stockage. Comme la version RAID, elle vous permet de connecter 2 disques durs à chacun de ses deux canaux, mais sans support matériel pour le RAID.

## Tests

Conditions de test de la carte  
Alchemy ATA 133 RAID PCI

- PowerMac G4/466
- 256 MO RAM
- Mémoire virtuelle désactivée
- 2\* IBM 60GXP 60 GB Drives, 7200 rpm
- Mac OS 9.1



Source (indépendante) des résultats: [www.machidouille.com](http://www.machidouille.com)

**Miglia**  
TECHNOLOGY LTD

Life Enhancement Products for your Computer